

# MDMA mit 3-CMC

 **Warnung**

**MDMA mit 3-CMC**

**Basel (mobil)**

**29.07.2023**

## Risikoeinschätzung

Diese als MDMA deklarierte Probe enthält neben MDMA zusätzlich 3-CMC (3-Chloromethcathinon, Clophedron).

3-CMC ist ein eher neueres Research Chemical (NPS, neue psychoaktive Substanz). Über Wirkung, Risiken, Nebenwirkungen und Langzeitfolgen liegen kaum Informationen vor. Es wird jedoch vermutet, dass 3-CMC eine hohe neurotoxische Wirkung aufweist. Gänzlich unbekannt ist das Wechselwirkungspotential von 3-CMC und MDMA.

**Aufgrund fehlender wissenschaftlicher Untersuchungen zu 3-CMC raten wir dringend vom Konsum ab!**

Bei Pulvern und Kristallen kommt es immer wieder zu Falschdeklarationen; diese Substanzen deshalb unbedingt testen lassen!

## Safer Use

### Analyse

Lasse deine Substanzen in einem Drug Checking testen

### Antesten

Falls du keine Möglichkeit hast, Substanzen analysieren zu lassen, teste immer eine kleine Menge an, um Überdosierungen zu vermeiden.

### Abwarten

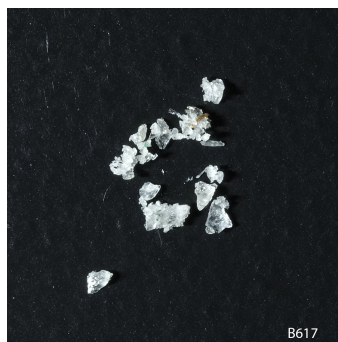
Warte nach oraler Einnahme 2 Stunden, da immer wieder Pulver / Kristalle mit unerwarteten Wirkstoffen im Umlauf sind, welche einen späteren Wirkungseintritt haben können.

### Utensilien

Verwende bei einer nasalen Applikation (sniffen) von Pulvern immer deine eigenen Sniffutensilien, um dich oder andere nicht mit Krankheiten anzustecken.

### Achtung

Die von uns veröffentlichten Warnungen beziehen sich nur auf die in Drug-Checking-Angeboten der Schweiz abgegebenen Substanzen. Diese Substanzen können ein hohes Konsumrisiko darstellen. Wir empfehlen deshalb, diese Substanzen nicht bzw. in geringerer Dosierung zu konsumieren. Eine Substanz kann das gleiche optische Erscheinungsbild haben (Form, Grösse, Farbe etc.) und trotzdem andere Inhaltsstoffe oder eine andere Zusammensetzung aufweisen. Besitzt du eine Substanz, welche nicht in unseren Warnungen erscheint, bedeutet dies keinesfalls, dass sie den erwarteten Inhaltsstoff enthält oder unbedenklich ist. Es gibt keinen Substanzkonsum ohne Risiko! Risikofrei ist nur ein vollständiger Verzicht auf Substanzen. Wenn du dich dennoch entscheidest, Substanzen zu konsumieren, beachte möglichst die Safer-Use-Regeln.



B617

### Substanzen details

MDMA	3-CMC
75.9 %	19.0 %

### Relevante Substanz(en)

MDMA	3-CMC (Clophedron)
------	-----------------------

**safer  
party  
.ch**

