

# The Punisher (MDMA)

⚠ Vorsicht

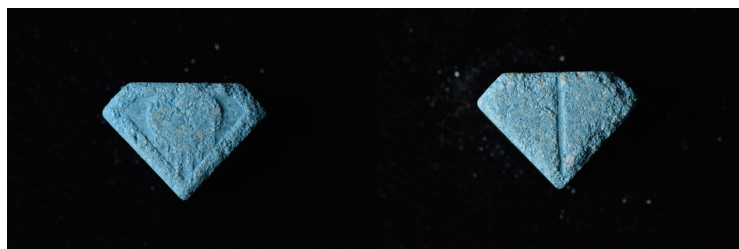
hochdosierte MDMA-Pille

Luzern (DILU)

17.07.2023

## Risikoeinschätzung

Über 1.5 mg MDMA pro kg Körpergewicht für Männer und 1.3 mg pro kg Körpergewicht für Frauen ist zu viel (Bsp. Frau 60 kg x 1.3 = max. 78 mg MDMA). Es kann zu Nebenwirkungen wie Kiefermahlen, Augen- und Muskelzucken oder Krampfanfällen kommen. Bei Überdosierungen steigt die Körpertemperatur stark an und es können Halluzinationen auftreten. An Folgetagen, nach der Einnahme solcher hoher Dosen MDMA, treten vermehrt Depressionen, Konzentrationsschwächen, Schlafstörungen, Appetitlosigkeit sowie ein Gefühl starker Antriebslosigkeit auf. Die regelmässige Einnahme grosser Mengen MDMA ist neurotoxisch und vergrössert die Wahrscheinlichkeit irreparabler Hirnschäden.



## Substanzendetails

MDMA  
134.9 mg

## Angaben zur getesteten Substanz

Dicke	Länge x Breite	Gewicht
5.1 mm	14.3 x 10.1 mm	436.5 mg
Farbe	Bruchrille	
Hellblau	Ja	

## Relevante Substanz(en)

MDMA

## Safer Use

### Analyse

Lasse deine Substanzen in einem Drug Checking testen

### Trinken

Denk daran: Trink alkoholfreie und isotonische Getränke (3 dl / Stunde) und mach von Zeit zu Zeit Pausen an der frischen Luft, um einer Überhitzung / Dehydration vorzubeugen.

### Antesten

Falls du keine Möglichkeit hast, Substanzen analysieren zu lassen, teste zuerst maximal einen Drittel der Pille an, da sehr viele hochdosierte Pillen im Umlauf sind.

### Akzeptieren

Akzeptiere, wenn die Wirkung zu Ende geht, denn «Nachspicken» erhöht die Toxizität (Giftigkeit) von MDMA.

### Abwarten

Warte nach der Einnahme 2 Stunden, da immer wieder auch Pillen mit unerwarteten Wirkstoffen im Umlauf sind, welche einen späteren Wirkungseintritt haben können.

## Achtung

Die von uns veröffentlichten Warnungen beziehen sich nur auf die in Drug-Checking-Angeboten der Schweiz abgegebenen Substanzen. Diese Substanzen können ein hohes Konsumrisiko darstellen. Wir empfehlen deshalb, diese Substanzen nicht bzw. in geringerer Dosierung zu konsumieren. Eine Substanz kann das gleiche optische Erscheinungsbild haben (Form, Grösse, Farbe etc.) und trotzdem andere Inhaltsstoffe oder eine andere Zusammensetzung aufweisen. Besitzt du eine Substanz, welche nicht in unseren Warnungen erscheint, bedeutet dies keinesfalls, dass sie den erwarteten Inhaltsstoff enthält oder unbedenklich ist. Es gibt keinen Substanzkonsum ohne Risiko! Risikofrei ist nur ein vollständiger Verzicht auf Substanzen. Wenn du dich dennoch entscheidest, Substanzen zu konsumieren, beachte möglichst die Safer-Use-Regeln.

safer  
party  
.ch

