

The Punisher (MDMA)

 **Warnung**

extrem hochdosierte MDMA-Pille

Zürich (DIZ)

28.02.2023

Risikoeinschätzung

Die Einnahme von sehr hohen Dosen MDMA führt zu einer starken Konzentration von Serotonin im Gehirn. Dies erhöht das Risiko von lebensbedrohlichen Komplikationen wie zum Beispiel einem **Serotonin-Syndrom**. Bei mehr als 200 mg MDMA in einer Pille kann selbst die Einnahme der Hälfte zu einer Überdosierung führen.

Über 1.5 mg MDMA pro kg Körpergewicht für Männer und 1.3 mg pro kg Körpergewicht für Frauen ist zu viel (Bsp. Frau 60 kg x 1.3 =max. 78 mg MDMA). Es kann zu Nebenwirkungen wie Kiefernahlen, Augen- und Muskelzucken oder Krampfanfällen kommen. Bei Überdosierungen steigt die Körpertemperatur stark an und es können Halluzinationen auftreten. An Folgetagen, nach der Einnahme solch hoher Dosen MDMA, treten vermehrt Depressionen, Konzentrationsschwächen, Schlafstörungen, Appetitlosigkeit sowie ein Gefühl starker Antriebslosigkeit auf. Die regelmässige Einnahme grosser Mengen MDMA ist neurotoxisch und vergrössert die Wahrscheinlichkeit irreparabler Hirnschäden.

Safer Use

Analyse

Lasse deine Substanzen in einem Drug Checking testen

Trinken

Denk daran: Trink alkoholfreie und isotonische Getränke (3 dl / Stunde) und mach von Zeit zu Zeit Pausen an der frischen Luft, um einer Überhitzung / Dehydration vorzubeugen.

Antesten

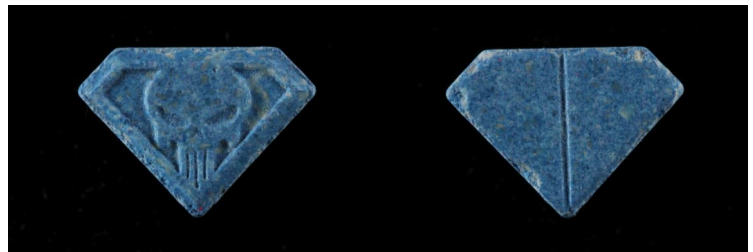
Falls du keine Möglichkeit hast, Substanzen analysieren zu lassen, teste zuerst maximal einen Drittel der Pille an, da sehr viele hochdosierte Pillen im Umlauf sind.

Akzeptieren

Akzeptiere, wenn die Wirkung zu Ende geht, denn «Nachspicken» erhöht die Toxizität (Giftigkeit) von MDMA.

Abwarten

Warte nach der Einnahme 2 Stunden, da immer wieder auch Pillen mit unerwarteten Wirkstoffen im Umlauf sind, welche einen späteren Wirkungseintritt haben können.



Substanzendetails

MDMA
245.1 mg

Angaben zur getesteten Substanz

Dicke	Länge x Breite	Gewicht
5.1 mm	13.6 x 9.7 mm	484.9 mg
Farbe	Bruchrille	
Blau	Ja	

Relevante Substanz(en)

MDMA

Achtung

Die von uns veröffentlichten Warnungen beziehen sich nur auf die in Drug-Checking-Angeboten der Schweiz abgegebenen Substanzen. Diese Substanzen können ein hohes Konsumrisiko darstellen. Wir empfehlen deshalb, diese Substanzen nicht bzw. in geringerer Dosierung zu konsumieren. Eine Substanz kann das gleiche optische Erscheinungsbild haben (Form, Grösse, Farbe etc.) und trotzdem andere Inhaltsstoffe oder eine andere Zusammensetzung aufweisen. Besitzt du eine Substanz, welche nicht in unseren Warnungen erscheint, bedeutet dies keinesfalls, dass sie den erwarteten Inhaltsstoff enthält oder unbedenklich ist. Es gibt keinen Substanzkonsum ohne Risiko! Risikofrei ist nur ein vollständiger Verzicht auf Substanzen. Wenn du dich dennoch entscheidest, Substanzen zu konsumieren, beachte möglichst die Safer-Use-Regeln.

**safer
party
.ch**

