

# 4-CMC verkauft als MDMA

Vorsicht

Falschdeklaration

Zürich (mobil)

13.08.2022

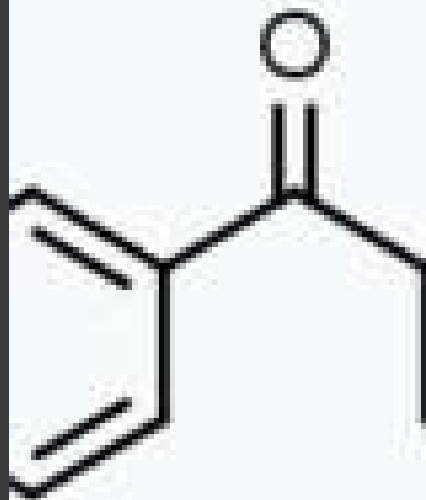
Substanzendetails

4-CMC	MDMA*HCl
90.7 %	0.1 %

Weitere Informationen zu 4-CMC über diesen [externen Link](#)

Relevante Substanz(en)

Research	MDMA
Chemicals	



## Risikoeinschätzung

Diese als MDMA deklarierte Probe enthält neben einer sehr geringen Menge MDMA, **4-CMC (4-Chloromethcathinone; Clephedrone)**.

4-CMC gehört zur Gruppe der Cathinone und ist strukturell mit Mephedron (4-MMC) verwandt. 4-CMC wird als stark leistungssteigernd und euphorisierend beschrieben. Einige Konsumierende berichten über starke Kopfschmerzen, sowie Nieren- bzw. Leberschmerzen an den Tagen nach dem Konsum. Zudem wird berichtet, dass die Substanz einen starken Drang zum Nachdosieren auslösen kann, was das Suchtpotential erhöht. Über Risiken, Nebenwirkungen und Langzeitfolgen von 4-CMC liegen keine Informationen vor.

Gänzlich unbekannt ist das Wechselwirkungspotential zwischen 4-CMC und MDMA.


**Aufgrund fehlender wissenschaftlicher Untersuchungen zu 4-CMC raten wir vom Konsum ab!**

Bei Pulvern und Kristallen kommt es immer wieder zu Falschdeklarationen; diese Substanzen deshalb unbedingt testen lassen!

# Warnstufe

 Information

 Vorsicht

 Warnung

## Safer Use

### Testen

Lasse deine Substanzen in einem Drug Checking testen

### Antesten

Falls du keine Möglichkeit hast, Substanzen analysieren zu lassen, teste immer eine kleine Menge an, um Überdosierungen zu vermeiden.

### Abwarten

Warte nach oraler Einnahme 2 Stunden, da immer wieder Pulver / Kristalle mit unerwarteten Wirkstoffen im Umlauf sind, welche einen späteren Wirkungseintritt haben können.

### Utensilien

Verwende bei einer nasalen Applikation (sniffen) von Pulvern immer deine eigenen Sniffutensilien, um dich oder andere nicht mit Krankheiten anzustecken.

### Disclaimer

Besitzt du eine Substanz, welche nicht auf dieser Seite erscheint, bedeutet dies keinesfalls, dass sie den erwarteten Inhaltsstoff enthält oder unbedenklich sein sollte. Die von uns veröffentlichten Warnungen beziehen sich nur auf die in unseren Drug Checking Angeboten abgegeben Substanzen, diese Substanzen stellen ein hohes Konsumrisiko dar und sollten nicht konsumiert werden. Eine Substanz kann das gleiche optische Erscheinungsbild haben (Form, Grösse, Farbe etc.) und trotzdem andere Inhaltsstoffe oder eine andere Zusammensetzung aufweisen. Es gibt keinen Drogenkonsum ohne Risiko! Risikofrei ist nur ein vollständiger Verzicht auf Drogen! Wenn du dich dennoch entscheidest, Drogen zu konsumieren, solltest du zumindest die Safer-Use-Regeln befolgen.

**safer  
party  
.ch**