

Philipp Plein (MDMA)

Warnung

extrem hochdosierte XTC's

Luzern (mobil)

15.07.2022

Substanzendetails

MDMA*HCl

246.4 mg

Angaben zur getesteten Substanz

Dicke	Länge x Breite	Gewicht
4.1 mm	12.9 x 11.3 mm	488.2 mg

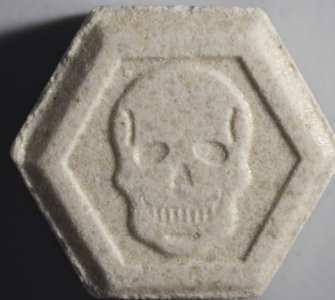
Farbe	Bruchrille
Gold	Nein

Relevante Substanz(en)

MDMA



LU032V



LU032R

Risikoeinschätzung

Über 1.5 mg MDMA pro kg Körpergewicht für Männer und 1.3 mg pro kg Körpergewicht für Frauen ist zu viel (Bsp. Frau 60kg x 1.3 = max. 78mg MDMA). Nebenwirkungen wie „Kiefer mahlen“, Augen- und Nervenzucken, bis hin zu Krampfanfällen können auftreten. Bei Überdosierungen steigt die Körpertemperatur stärker an und es können Halluzinationen auftreten. An Folgetagen, nach der Einnahme solch hoher Dosen MDMA, treten vermehrt Depressionen, Konzentrationsschwächen, Schlafstörungen und Appetitlosigkeit auf. Die regelmässige Einnahme grosser Mengen MDMA ist neurotoxisch und vergrössert die Wahrscheinlichkeit irreparabler Hirnschäden.

Da sowohl das Amphetamin als auch das Koffein in sehr kleinen Dosen enthalten ist, wird das Risiko von gefährlichen Wechselwirkungen als gering eingeschätzt.

Bei Tabletten kommt es immer wieder zu Falschdeklarationen, diese darum auch deshalb immer testen.

Warnstufe

 Information

 Vorsicht

 Warnung

Safer Use

Testen

Lasse deine Substanzen in einem Drug Checking testen

Antesten

Falls du keine Möglichkeit hast Substanzen analysieren zu lassen, teste zuerst maximal einen drittel der Pille an, da sehr viele hochdosierte Tabletten im Umlauf sind.

Abwarten

Warte nach der Einnahme 2 Stunden, da immer wieder auch Tabletten mit unerwarteten Wirkstoffen im Umlauf sind, welche einen späteren Wirkungseintritt haben können.

Trinken

Denk daran: Trink alkoholfreie Getränke (3 dl / Stunde) und mach von Zeit zu Zeit Pausen an der frischen Luft, um einer Überhitzung / Dehydration vorzubeugen.

Akzeptieren

Akzeptiere, wenn die Wirkung zu Ende geht, denn «Nachspicken» erhöht die Toxizität (Giftigkeit) von MDMA.

Disclaimer

Besitzt du eine Substanz, welche nicht auf dieser Seite erscheint, bedeutet dies keinesfalls, dass sie den erwarteten Inhaltsstoff enthält oder unbedenklich sein sollte. Die von uns veröffentlichten Warnungen beziehen sich nur auf die in unseren Drug Checking Angeboten abgegeben Substanzen, diese Substanzen stellen ein hohes Konsumrisiko dar und sollten nicht konsumiert werden. Eine Substanz kann das gleiche optische Erscheinungsbild haben (Form, Grösse, Farbe etc.) und trotzdem andere Inhaltsstoffe oder eine andere Zusammensetzung aufweisen. Es gibt keinen Drogenkonsum ohne Risiko! Risikofrei ist nur ein vollständiger Verzicht auf Drogen! Wenn du dich dennoch entscheidest, Drogen zu konsumieren, solltest du zumindest die Safer-Use-Regeln befolgen.